

EN 1100

Escalera de un tramo con peldaños anchos.

Escada de um lanço com degraus largos.



Base estabilizadora de serie a partir del modelo **EN 1110**.

Base estabilizadora de série a partir do modelo EN 1110

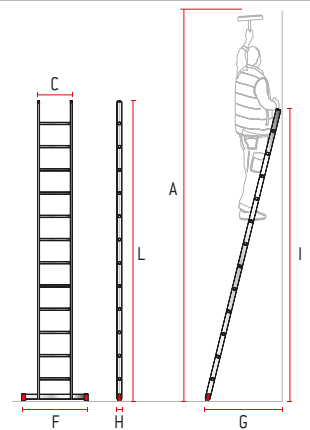
Peldaños antideslizantes de 8 cm.

Degraus antiderrapantes de 8 cm.



CARACTERÍSTICAS TÉCNICAS

ART.	Nº PELDAÑOS N.º DEGRAUS	PESO (Kg)	SECC. MONTANTES	A (cm)	C (cm)	F (cm)	G (cm)	I (cm)	L (cm)	H (cm)
EN1106	6	4	60X25	260	42	-	72	184	195	8
EN1108	8	5	60X25	313	42	-	91	236	251	8
EN1110	10	7	60X25	366	42	80	109	289	307	8
EN1112	12	9	60X25	419	42	80	128	341	363	8
EN1114	14	10	60X25	471	42	85	148	394	419	8
EN1115	15	13	80X25	497	42	90	162	419	447	13
EN1117	17	16	80X25	550	42	95	181	472	503	13
EN1119	19	18	80X25	603	42	100	200	525	559	13



ACCESORIOS OPCIONALES | ACESSÓRIOS OPCIONAIS

ART.	DESCRIPCIÓN / DESCRIÇÃO
GA010-ENSAS	Gancho especial de parada. Gancho especial de paragem.
BR-EN	Barandilla de seguridad.* / Gradil de segurança.*
EN-GANC	Colgador escalera. / Cabide de escada.



EN-GANC



GA010-ENSAS



BR-EN

***IMPORTANTE:** Especificar modelo de escalera al realizar el pedido.

***IMPORTANTE:** Especificar o modelo da escada aquando da encomenda.

RECAMBIOS / PEÇAS DE SUBSTITUIÇÃO

BAS-1100



Base estabilizadora.

***IMPORTANTE:** Especificar modelo de escalera al realizar el pedido.

Base estabilizadora.

***IMPORTANTE:** Especificar o modelo da escada aquando da encomenda.

ART-P2



Taco base estabilizadora de 8 x 2,5 cm.

Calço base estabilizadora de 8 x 2,5 cm.

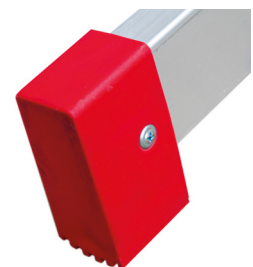
ART-P6



Taco exterior de 6 x 2,5 cm.

Calço exterior de 6 x 2,5 cm.

ART-P14



Taco base estabilizadora de 6 x 2,5 cm.

Calço base estabilizadora de 6 x 2,5 cm.